

# MediExpand<sup>®</sup> | cervical

Distrahierbarer Wirbelkörperersatz  
für die Halswirbelsäule

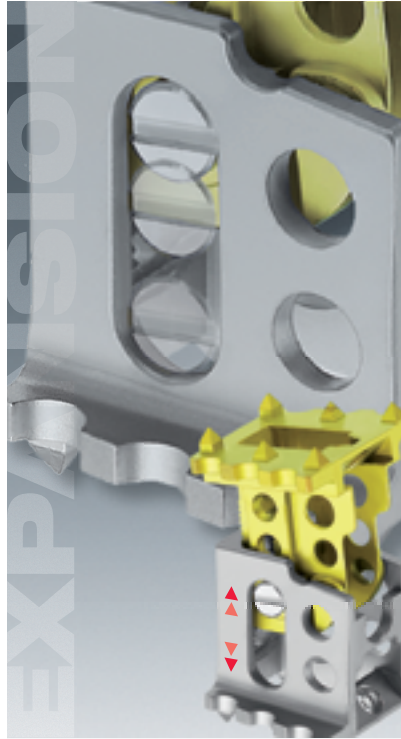
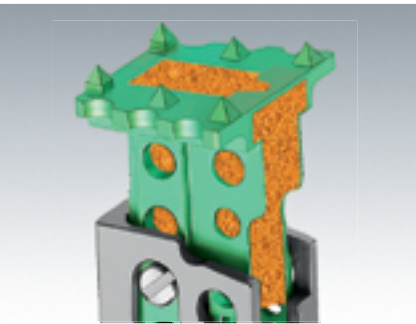
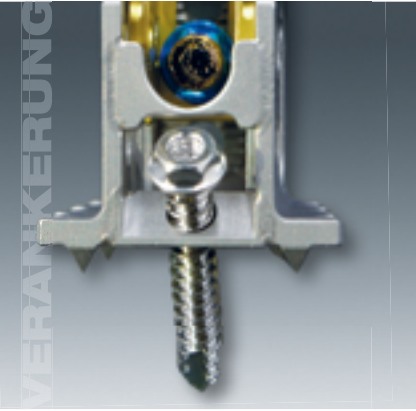


Produktvideo

# MediExpand<sup>®</sup> | cervical

## Distrahierbarer Wirbelkörperersatz

### CERVICAL SPINE



#### Sichere Verankerung

Sichere Verankerung in den angrenzenden Endplatten

#### Optimale Befüllungsmöglichkeit

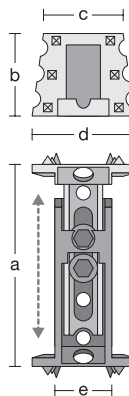
- Optimaler Raum zum Anfrischen von Spongiosa nach Implantation
- Große Fläche für die knöchern- de Durchbauung

#### Schienenprinzip

- Stufenlos expandierbar
- Distraktionsanschlag limitiert die maximale Distractionshöhe

#### Lordotisches Profil · Offenes Design

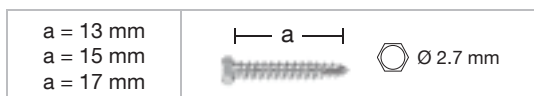
- Das anatomische Design ermöglicht die Rekonstruktion des lordotischen Profils
- Gute Sicht auf die Dura während der Implantation



#### Implantatgrößen

	a	b x c x d x e
■	16.5 - 21.0 mm	12.5 × 14.0 × 18.0 × 10.0 mm
■	19.0 - 25.0 mm	14.5 × 14.0 × 18.0 × 10.0 mm
■	23.0 - 30.0 mm	14.5 × 14.0 × 18.0 × 10.0 mm
■	28.0 - 36.0 mm	14.5 × 14.0 × 18.0 × 10.0 mm
■	33.0 - 41.0 mm	14.5 × 14.0 × 18.0 × 10.0 mm
■	38.0 - 46.0 mm	14.5 × 14.0 × 18.0 × 10.0 mm
■	43.0 - 51.0 mm	14.5 × 14.0 × 18.0 × 10.0 mm
■	48.0 - 56.0 mm	14.5 × 14.0 × 18.0 × 10.0 mm
■	54.0 - 76.0 mm	14.5 × 14.0 × 18.0 × 10.0 mm

Ankerschraube (selbstbohrend),  
passend für alle Größen



#### Medicon eG

Gänsäcker 15 · D-78532 Tuttlingen · Germany · Tel.: +49 (0) 74 62 / 20 09-0  
Fax: +49 (0) 74 62 / 20 09-50 · E-Mail: sales@medicon.de · Internet: www.medicon.de



NEURO+SPINE



Not all products illustrated in this documentation are available for sale in all countries. The products shown in this Flyer comply with the Medical Device Directive 93/42/EEC (MDD). Please contact your local distributor for more information. © Copyright 05/2022 – DEU, MEDICON eG, Tuttlingen, Germany